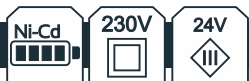


SPOT VIA-ENC

Luminaire de sécurité - Montage encastré

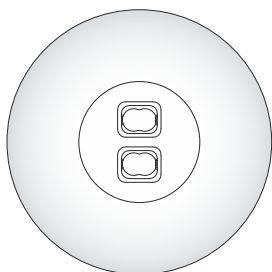
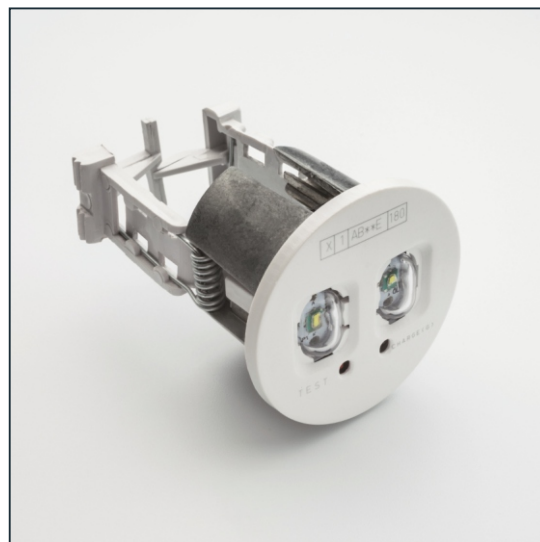


Garantie

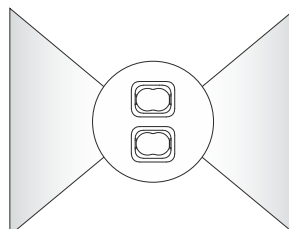
Montage au plafond



Couleur noire
en option
(Accessoire)



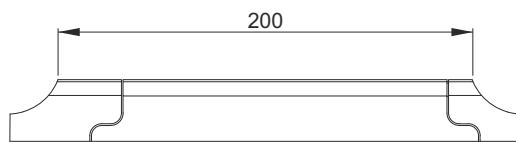
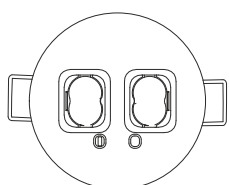
Lentille symétrique
(Equipement par défaut)
«Universelle»



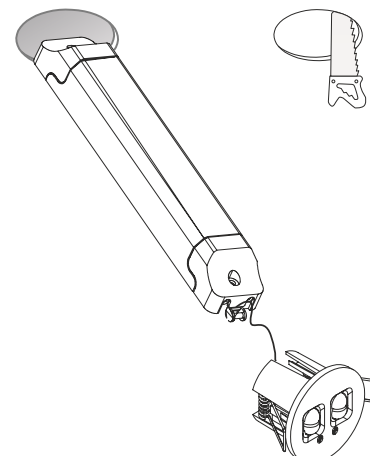
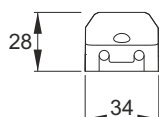
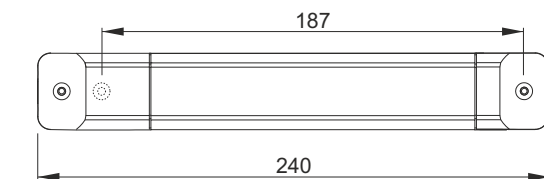
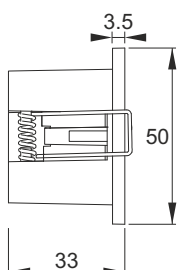
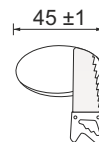
Lentille asymétrique
(Comprise en accessoire)
«Voie de fuite»



Dimensions (mm)



Vide faux-plafond minimum
pour insertion : 200 mm



SPOT VIA-ENC



Luminaire de sécurité - Montage encastré



Garantie

Données techniques

Générales

Matière	Polycarbonate
Source lumineuse	LED 1x 1W / 220 lm / 6000 K / > 50'000 h
Normalisation	SN-EN 1838, SN-EN 60598-2-22, SN-EN 61347-2-13, SN-EN 55015

Luminaire centralisés

24-230V


Température de fonctionnement	0 °C à 40 °C
Alimentation 230 V	230 V AC ±10% 50-60 Hz - 3,5 VA / 220 VDC ±20% - 2 W
Alimentation TBTS 24V	24 VDC ±20% - 2 W
Poids	0,230 kg

Luminaire autonomes



Température de fonctionnement	0 °C à 40 °C
Alimentation	230 V ±10% 50-60 Hz - 1,5 à 3,7 VA max.
Chargeur / Temps de charge	0,75 W / < 18 h
AUTOTEST <input checked="" type="checkbox"/> AT	Test automatique de la fonction et de l'autonomie
Batterie / Autonomie	Ni-Cd 3,6 V / 0,75 Ah - 1 heure
Poids	0,300 kg

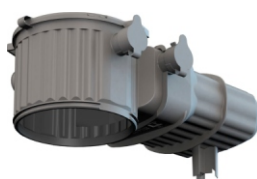
Articles

	Vesion	Type	N° article	Couleur
	<input checked="" type="checkbox"/> AT	VIA-ENC-L/ATSIN	2103 0059	RAL 9003
	230V^{AC/DC}	VIA-ENC-L/230	2103 0066	RAL 9003
	24V^{DC}	VIA-ENC-L/24	2103 0064	RAL 9003

Accessoires

Type	N° article	Description	Couleur
DFN-VIA	2103 0071	Disque frontale noir pour VIA	RAL 9005
CER-VIA	2103 0068	Cadre d'encastrement rond Ø 95 mm pour une ouverture de 65 à 78 mm de Ø	RAL 9003
CEC-VIA	2103 0069	Cadre d'encastrement carré 95x95 mm pour une ouverture de 65 à 78 mm de Ø	RAL 9003
BEB-SPOT	2115 0002	Boîtier d'encastrement béton pour spot	
CO68-BEB-SPOT	2115 0005	Accessoire couvercle de pose avec une ouverture de Ø 68 mm	

BEB-SPOT

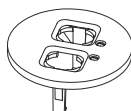


Diamètre : 130 mm
Hauteur : 120 mm
Longueur du tunnel : 190 mm
Largeur du tunnel : 140 mm
Volume : 3,9 litre



CO68-BEB-SPOT

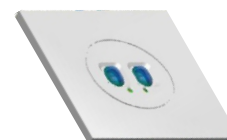
DFN-VIA



CER-VIA



CEC-VIA



SPOT VIA-ENC

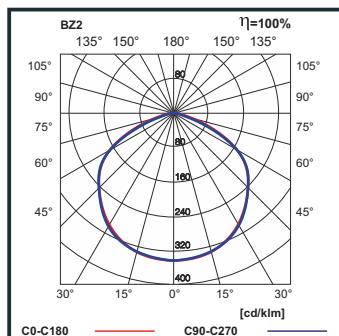
Luminaire de sécurité - Montage encastré



Garantie

Données photométriques

VIA 2W 220 lm Montage plafond - optique symétrique

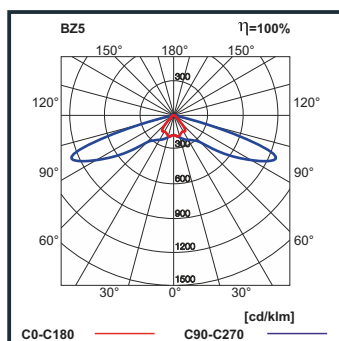


Voie de fuite - 1 lx					
h	X1	X2	Y1	Y2	
2,5	3,5	8,5	3,5	8,5	
3,0	3,5	9,0	3,5	9,0	
3,5	3,5	9,5	3,0	9,5	
4,0	3,5	10,0	3,5	10,0	
4,5	3,5	10,0	3,5	10,5	
5,0	3,0	10,0	3,0	10,0	
6,0	2,5	10,0	2,5	10,0	

Zone anti-panique - 0,5 lx					
h	X1	X2	Y1	Y2	
2,5	4,5	10,0	4,5	10,5	
3,0	5,0	11,0	5,0	11,0	
3,5	5,0	12,0	5,0	12,0	
4,0	5,0	12,5	5,0	12,5	
4,5	5,0	12,5	5,0	12,5	
5,0	5,0	13,0	5,0	13,0	
6,0	5,0	13,5	5,0	13,5	

Equipement sécurisé - 5 lx					
h	X1	X2	Y1	Y2	
2,5	2,0	4,0	2,0	4,0	
3,0	1,5	4,5	1,5	4,5	
3,5	1,5	4,5	1,5	4,5	
4,0	1,0	4,0	1,0	4,0	

VIA 2W 220 lm Montage plafond - optique asymétrique



Voie de fuite - 1 lx					
h	X1	X2	Y1	Y2	
2,5	6,5	15,5	2,5	5,5	
3,0	7,0	17,5	2,5	6,0	
3,5	7,5	19,0	2,5	6,5	
4,0	7,0	20,0	2,5	7,0	
4,5	4,0	19,5	2,0	7,5	
5,0	3,0	19,0	1,5	7,5	

